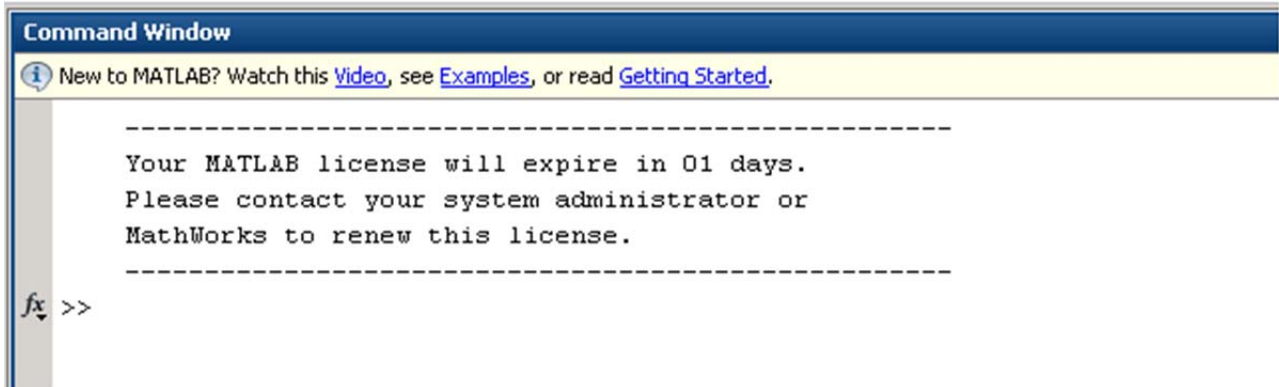


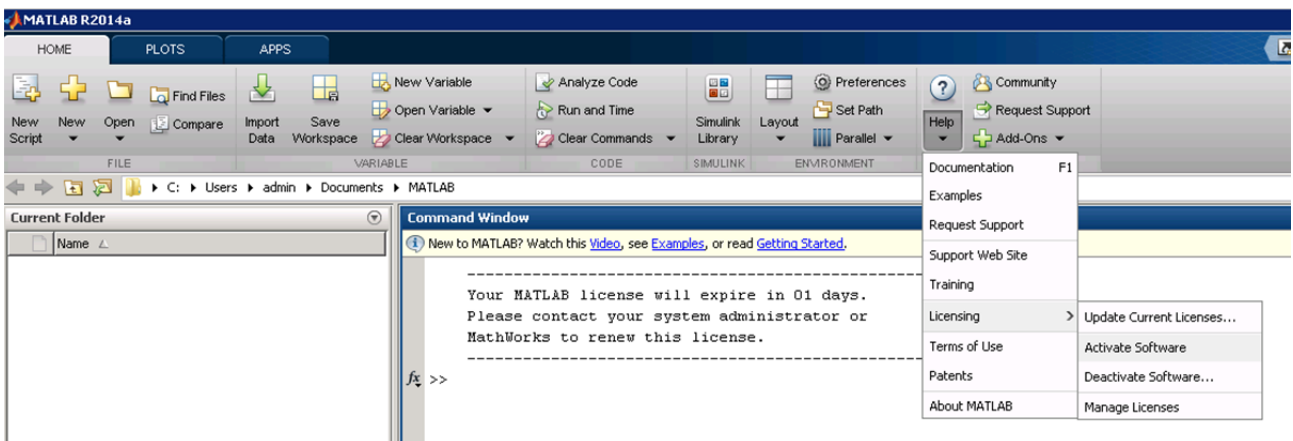
## Procedura di riattivazione Matlab Unige.

E' necessario avere il PC collegato alla rete internet.

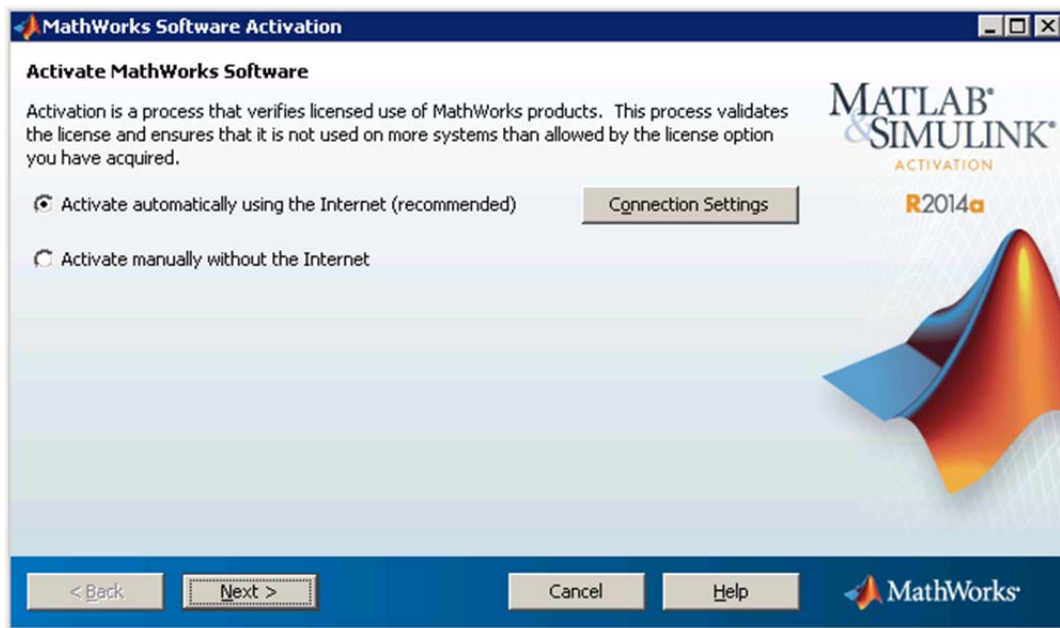
- 1) Avviare matlab
- 2) Se appare l'avviso seguente:



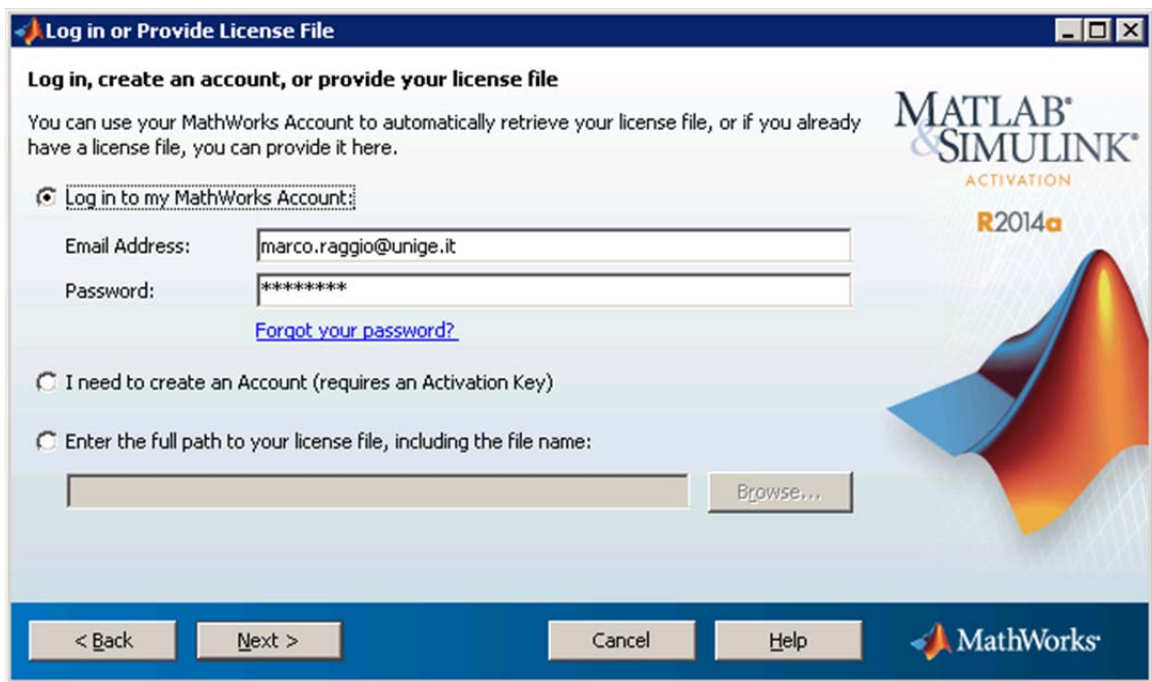
- 3) Dall'etichetta 'home', selezionare il menu 'help' e quindi il sottomenu 'licencing' e 'update current licences, come nella figura seguente:



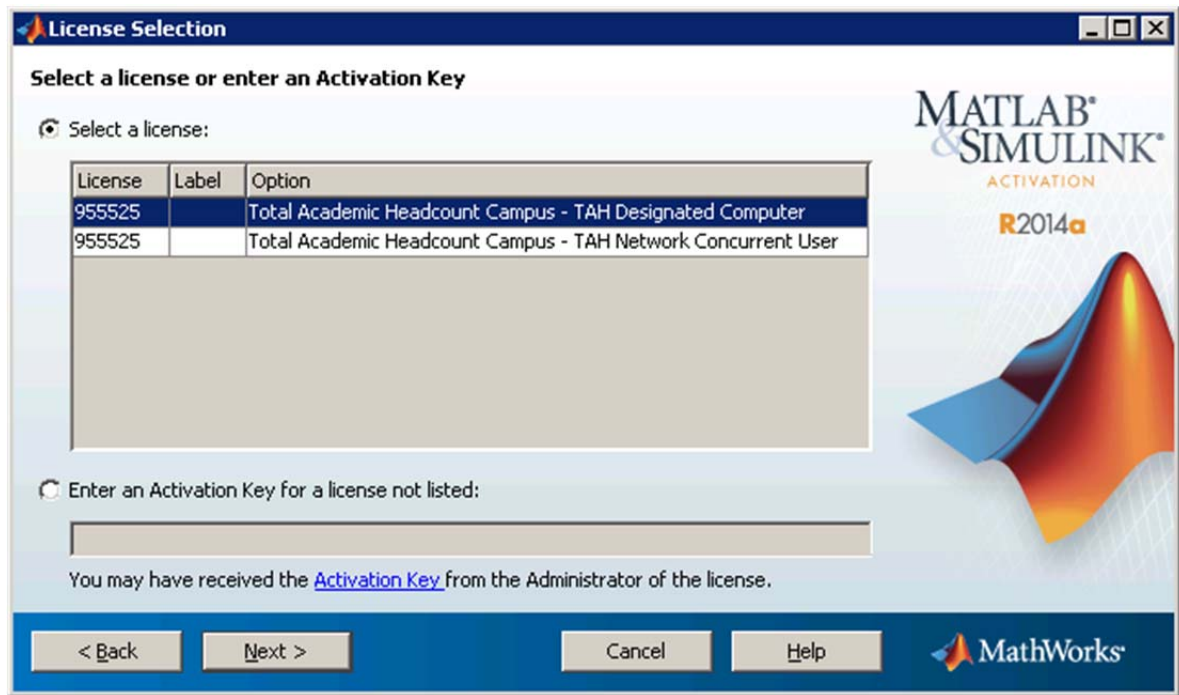
- 4) Appare la figura seguente, selezionare l'attivazione automatica via internet e premere il pulsante 'next':



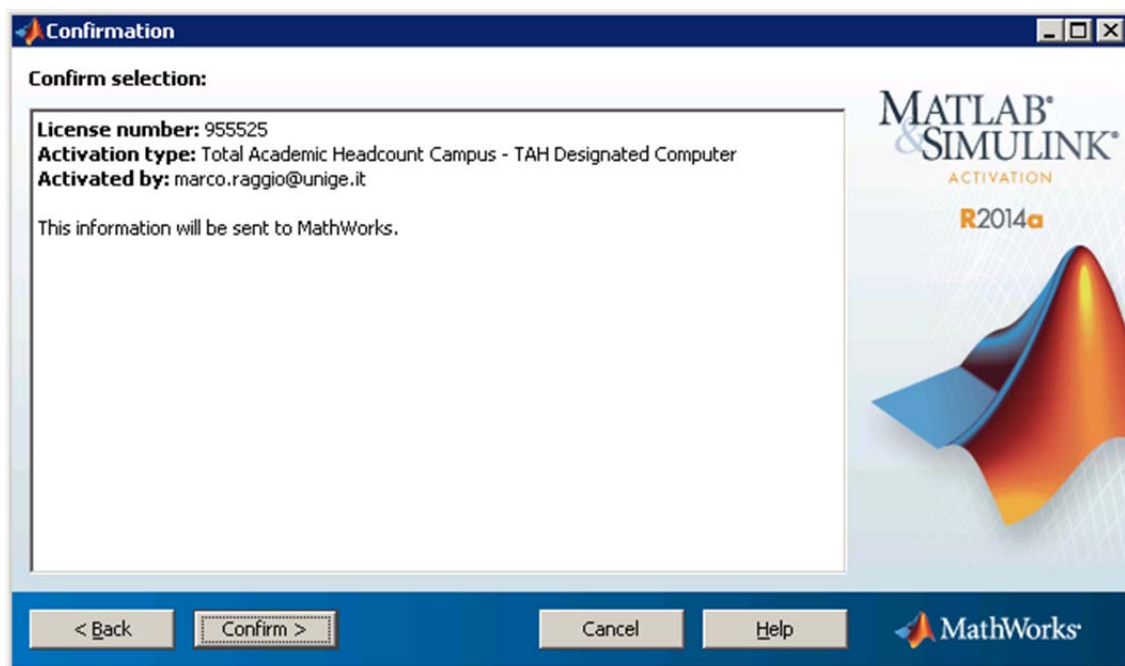
5) Inserire le proprie credenziali mathwork:



6) Selezionare il tipo di licenza, come nella figura seguente:



7) Confermare (tasto 'confirm'):



8) La procedura termina con 'activation completed'

9) Chiudere e riaprire matlab

10) L'avviso di scadenza non appare piu'